



# HOSPITAL DE SOLEDAD

MATERNO INFANTIL

*Soledad Saludable*



ALCALDÍA DE  
**SOLEDAD**  
Trabajo honesto por una Soledad Confiable



**HOSPITAL  
DE SOLEDAD**  
MATERNO INFANTIL  
*Soledad Saludable*



**Gabriel Arias Ramírez**  
Químico Farmacéutico



*Soledad Saludable*



*Soledad Saludable*



*Soledad Saludable*





ALCALDÍA DE  
**SOLEDAD**  
Trabajo honesto por una Soledad Confiable



HOSPITAL  
DE SOLEDAD  
MATERNO INFANTIL  
*Soledad Saludable*



*Soledad Saludable*



*Soledad Saludable*



*Soledad Saludable*





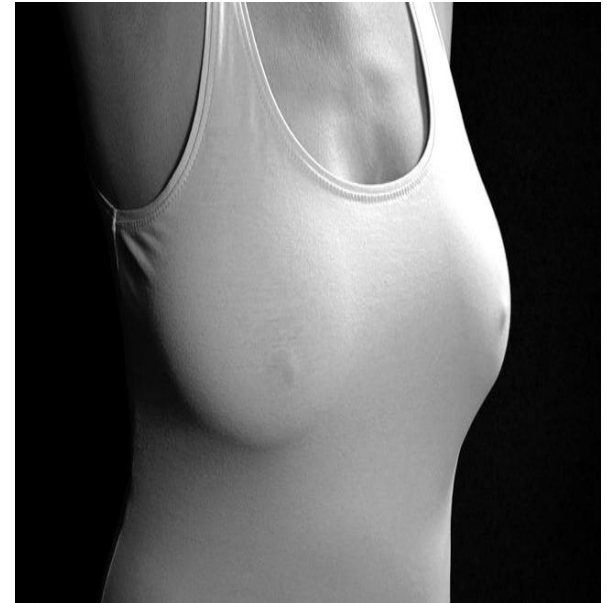
ALCALDÍA DE  
**SOLEDAD**  
Trabajo honesto por una Soledad Confiable



**HOSPITAL  
DE SOLEDAD**  
MATERNO INFANTIL  
*Soledad Saludable*

Implantes  
mamarios  
**Allergan**  
un peligro:  
**Cofepris**

Telesur



*Soledad Saludable*



*Soledad Saludable*



*Soledad Saludable*





ALCALDÍA DE  
**SOLEDAD**  
Trabajo honesto por una Soledad Confiable



HOSPITAL  
DE SOLEDAD  
MATERNO INFANTIL  
*Soledad Saludable*

## Dirección de Dispositivos Médicos

**Alerta Sanitaria Invima No. 113-2019**

### **IMPLANTES MAMARIOS TEXTURIZADOS Y EXPANSORES ALLERGAN**

**El Fabricante ha decidido retirar de manera voluntaria todos los Implantes Mamarios Texturizados.**

**Bogotá, 25 Julio 2019**

**Registro sanitario: 2014DM-0011226, 2014DM-0011253, 2014DM-0011370,  
2013DM-0010883**



*Soledad Saludable*



*Soledad Saludable*



*Soledad Saludable*





ALCALDÍA DE  
**SOLEDAD**  
Trabajo honesto por una Soledad Confiable



HOSPITAL  
DE SOLEDAD  
MATERNO INFANTIL  
*Soledad Saludable*

## Agencia sanitaria de Estados Unidos (FDA)



Esta decisión se acoge como medida de precaución después de la notificación de información de seguridad global emitida por la Agencia Sanitaria de Estados Unidos (FDA), relacionada con el posible riesgo de presentación del linfoma Anaplásico de células grandes (BIA-ALCL). Sin embargo, se aclara a las pacientes que en caso de no presentar síntomas, no se recomienda la Explantación de los Implantes Mamarios.



Soledad Saludable



Soledad Saludable



Soledad Saludable





ALCALDÍA DE  
**SOLEDAD**  
Trabajo honesto por una Soledad Confiable



HOSPITAL  
DE SOLEDAD  
MATERNO INFANTIL  
*Soledad Saludable*

## Medidas para la Comunidad en General

**Si está utilizando el producto referenciado, continúe sus chequeos clínicos periódicos y en caso de presentar alguna señal de Alarma consulte con su médico tratante.**

**NO se recomienda retirar las prótesis Mamarias.**



*Soledad Saludable*



*Soledad Saludable*



*Soledad Saludable*





ALCALDÍA DE  
**SOLEDAD**  
Trabajo honesto por una Soledad Confiable



HOSPITAL  
DE SOLEDAD  
MATERNO INFANTIL  
*Soledad Saludable*



**+ Vale**  
**Prevenir**  
**que Lamentar**



*Soledad Saludable*



*Soledad Saludable*



*Soledad Saludable*





# CUIDAMOS CON EL CORAZÓN



## Política de Humanización

La Gerencia y los colaboradores del HOSPITAL DE SOLEDAD MATERNO INFANTIL se comprometen a brindar un trato humanizado en la prestación de Servicios de salud, con atención cortés, oportuna, personalizada, integral, segura, cálida y eficiente, mediante la práctica y divulgación de valores y principios éticos, ofreciendo información clara, precisa y transparente.

[www.maternoinfantil.gov.co](http://www.maternoinfantil.gov.co)



**HOSPITAL  
DE SOLEDAD**  
MATERNO INFANTIL  
*Cuidamos de tí*

**SOLEDAD  
CONFIABLE**  
TRABAJO HONESTO

