

**CARTAS
DESCRIPTIVAS
MAPA DE
PROCESOS**



**Hospital
Materno Infantil**
Ciudadela Metropolitana de Soledad

Misión

Brindar una atención primaria en salud integral e integrada al usuario, familia y comunidad, con enfoque diferencial, segura y humana. Con alta calidad profesional a través de la gestión global de sus procesos, transmitiendo conocimiento que aportan a estilos de vida saludable, logrando así responsabilidad Social.



**Hospital
Materno Infantil**
Ciudadela Metropolitana de Soledad

Visión

Ser la Empresa Social Del Estado de Nivel Primario con mayor influencia en el Departamento del Atlántico y de referencia regional; reconocida social e institucionalmente por su modelo de gestión integral, basado en procesos, políticas institucionales de calidad inclusiva, innovadora y sostenible.



**Hospital
Materno Infantil**
Ciudadela Metropolitana de Soledad

MAPA DE PROCESOS

Es la representación gráfica de la manera en que se interrelacionan todos los Procesos que se desarrollan al interior del Hospital describe los procesos de la organización de manera didáctica para la comprensión e identificación de todos y cada uno de los colaboradores de su proceso y la interrelación con los otros procesos de la empresa.

El Mapa de Procesos de la ESE Hospital Materno Infantil de Soledad se estructura acorde a lineamientos de la Función Pública en el marco del MIPG. Modelo Integrado de Planeación y Gestión y a la estructura definida para las empresas sociales del Estado.

Los procesos que hacen parte de la Institución se han identificado y plasmado en el Mapa de Procesos Institucional, el cual muestra la secuencia e interacción entre los mismos por medio de diferentes niveles o macroprocesos : Estratégico, Misional, Apoyo, Evaluación y Control



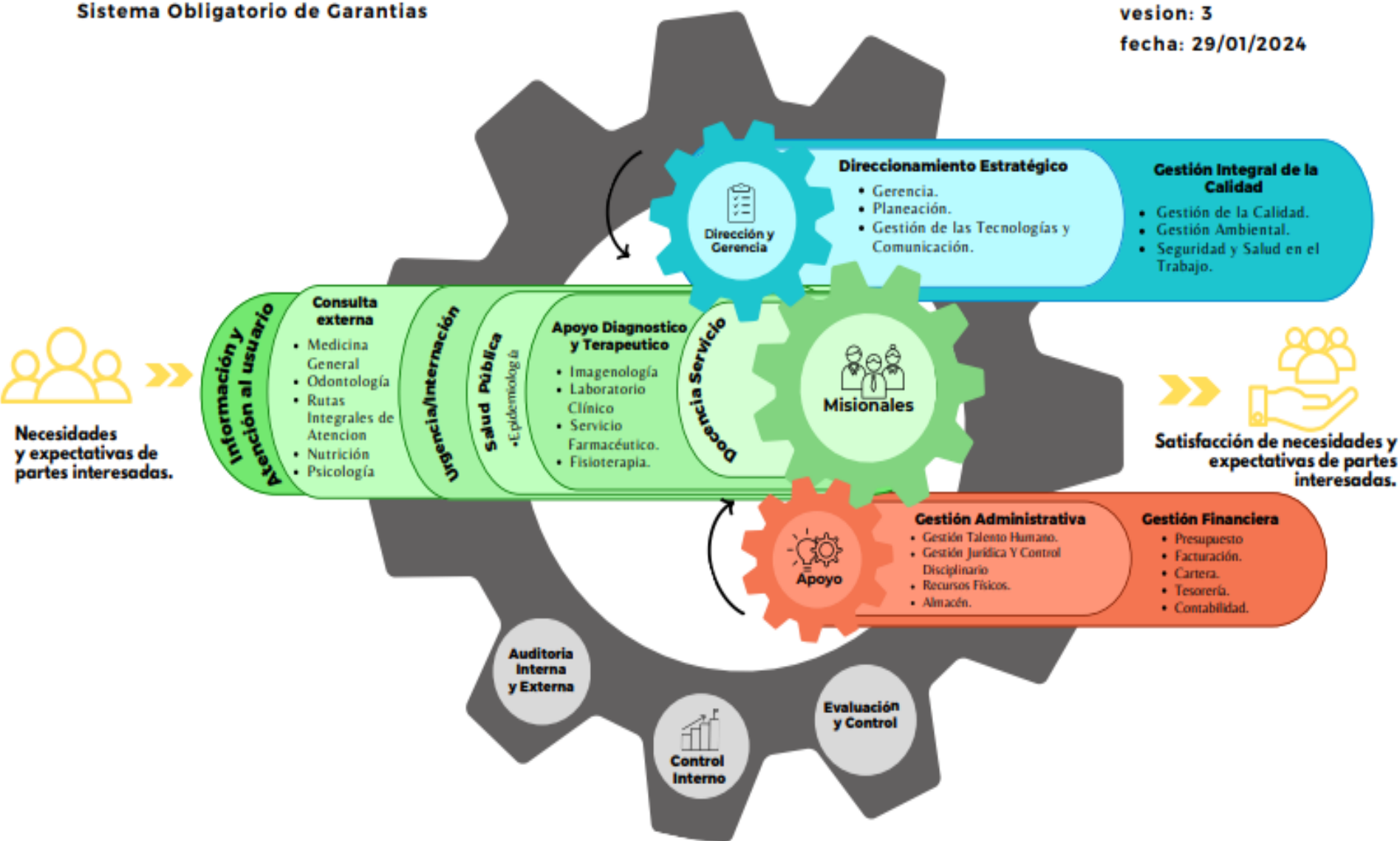
MAPA DE PROCESOS

Sistema Obligatorio de Garantías

Código: MP-01

versión: 3

fecha: 29/01/2024



Mapa de Procesos E.S.E Hospital Materno Infantil Ciudadela Metropolitana de Soledad

Macroproceso

Proceso

Sub Proceso



Macroproceso

Proceso

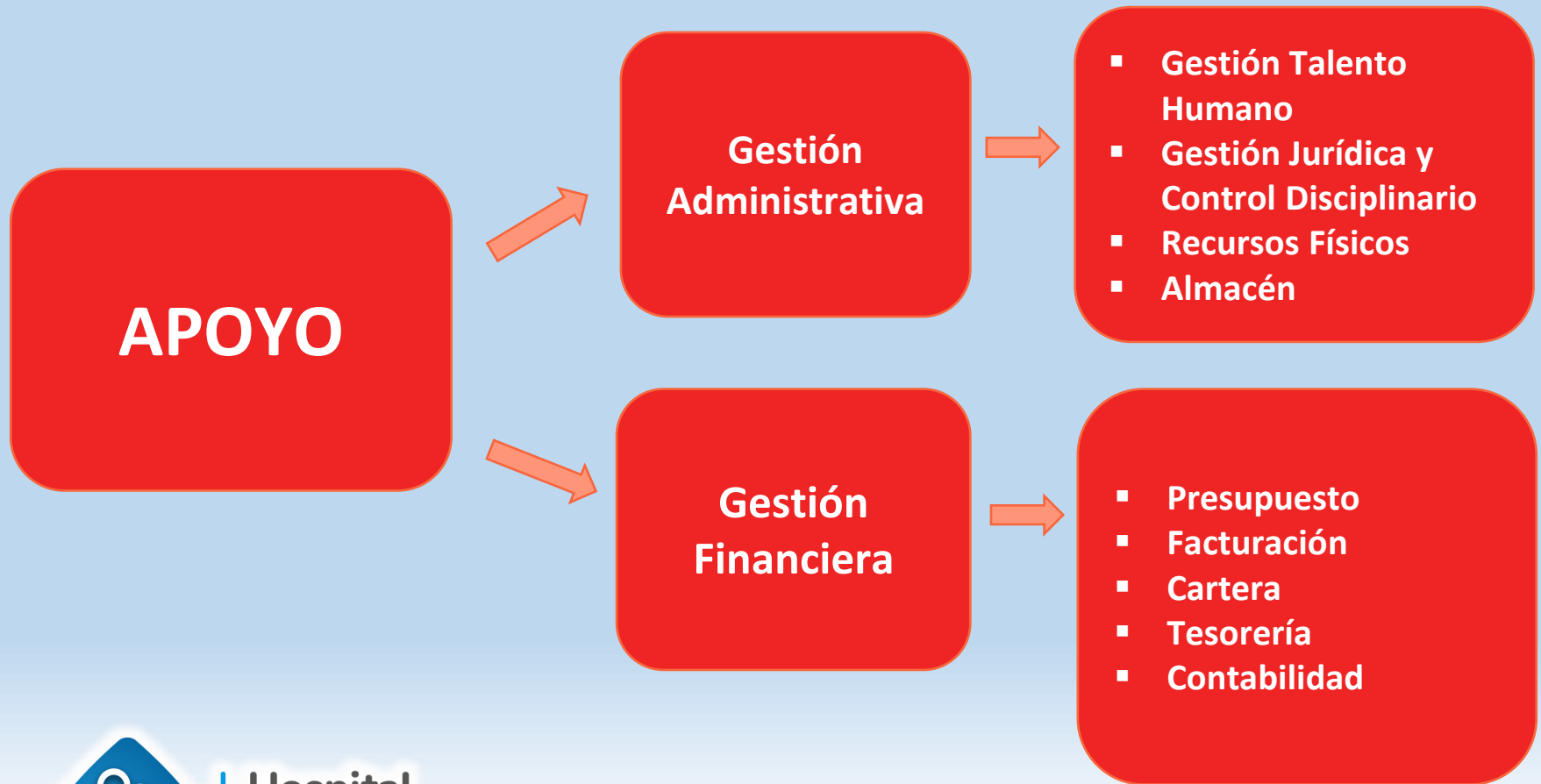
Sub Proceso



Macroproceso

Proceso

Sub Proceso



Macroproceso

Proceso



El Hospital actualmente cuanta:

MACRO-PROCESOS: 4

PROCESOS: 12

SUB-PROCESOS: 23

